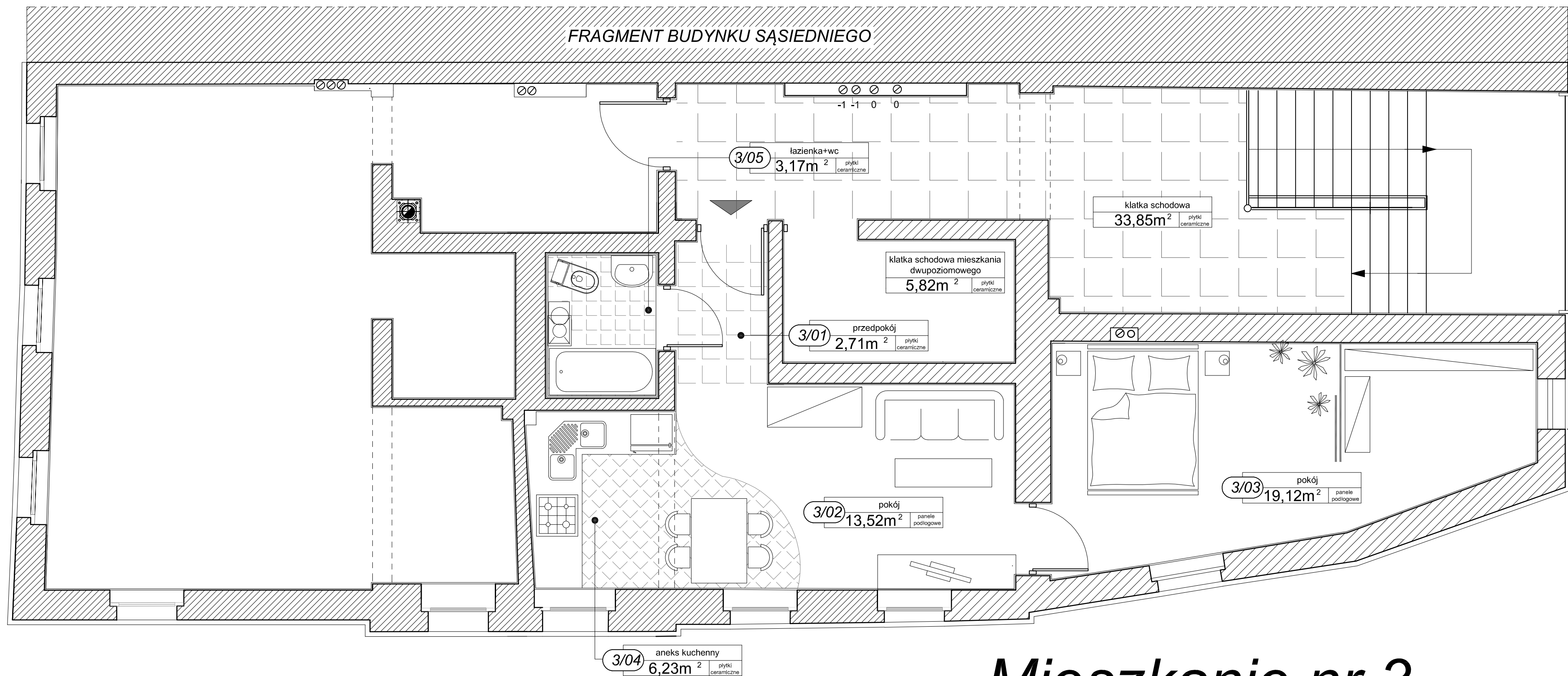


# Rzut II piętra



## Mieszkanie nr 3

### Program użytkowy

| MIESZKANIE NR 3 |                |              |                   |
|-----------------|----------------|--------------|-------------------|
| 3.01            | PRZEDPOKÓJ     | 2,71         | PŁYTKI CERAMICZNE |
| 3.02            | POKÓJ          | 13,52        | PANELE PODŁOGOWE  |
| 3.03            | POKÓJ          | 19,12        | PANELE PODŁOGOWE  |
| 3.04            | ANEKS KUCHENNY | 6,23         | PŁYTKI CERAMICZNE |
| 3.05            | ŁAZIENKA + WC  | 3,17         | PŁYTKI CERAMICZNE |
|                 |                | <b>44,75</b> |                   |